

Modbus Gateway

IG10m



주요 기능

- Modbus 통신기능 제공
 - Modbus-RTU - Modbus TCP 통신
- 실시간 데이터패킷 모니터링
 - 10분 간격으로 데이터 패킷 조회 가능

제품사양

- DC 24V
- Ethernet
 - 10/100 base-TX with Auto MDI/MDI-X 2Port
- RS-485
 - Terminal Block 1Port
 - Speed : 115200 bps
- RS-232 1Port
 - RJ45 1Port
 - Speed : 115200 bps
- 제원
 - 크기(H x D x W) : 27 x 108 x 85 mm
 - 무게 : 260g



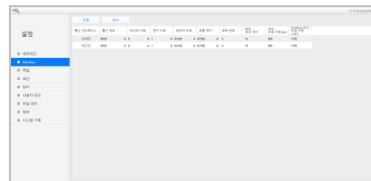
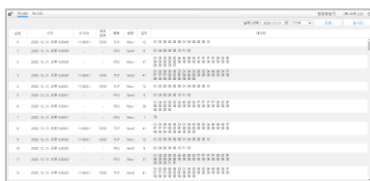
<제품 전면>



<제품 아래면>

특장점

- 별도의 설치 없이 웹 브라우저를 통한 데이터 패킷 모니터링 및 설정 등 유틸리티 제공



- 최대 동시세션 10개 연결 가능
- 다양한 장비를 위한 폭 넓은 Baud rate 지원 [2400, 4800, 9600, 19200, 38400, 115200]
- 안정적인 운영을 위한 전원 이중화 제공
- 기본 Din-rail 마운트 설치



※ 모델명, 기능 및 제품외형은 바뀔 수 있습니다.